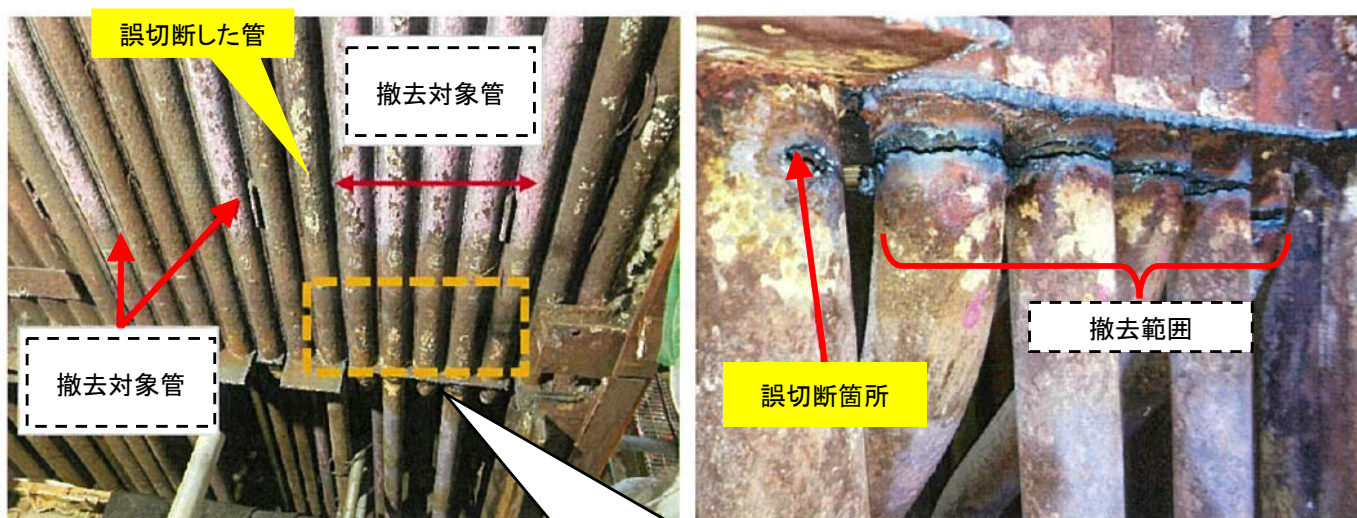


ボイラー後壁管をガス切断中 マーキングを見誤って隣接管を誤切断した

【発生状況】

ボイラー後壁管の切断作業にて、撤去範囲の管をガス切断していたところ、マーキングを見誤って撤去範囲外である隣接管まで切断してしまった。



この範囲をガスで連続切断しており、思い込みとマーキングの見誤りによって誤切断してしまった

【原因・問題点】

- ①撤去範囲はスプレーでマーキングしていたが、管表面の付着物や汚れでマーキングが薄くなっていたため、見誤った。
- ②隣接管まで距離があったため、養生を行っていなかった。

【対策】

- ①撤去範囲のマーキングは、薄れや見誤りがないように明確に行う。
- ②思い込みでの誤切断防止のため、隣接管との距離があっても養生を行う。